

Betjeningsvejledning

Energimåling

MULTICAL® 603 fungerer på følgende måde:

Flowsensoren registrerer mængden af vand, der cirkulerer gennem systemet, i kubikmeter (m³).

Temperaturfølerne, i frem- og returløb, registrerer afkølingen, dvs. forskellen mellem fremløbs- og returløbstemperatur.

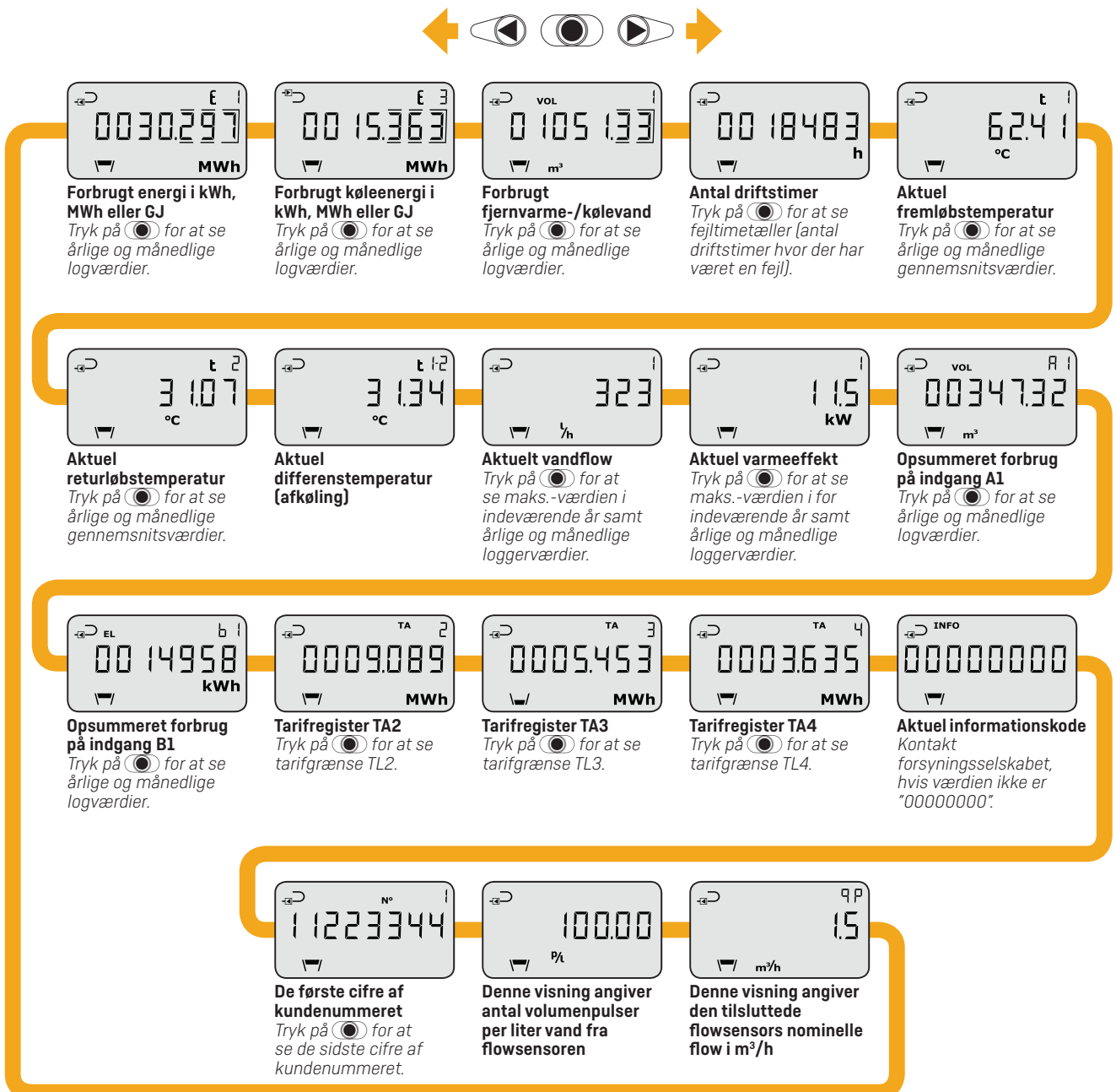
MULTICAL® 603 beregner energiforbruget ud fra vandets volumen og temperaturforskellen.

Visninger i displayet

Når en af piletasterne (◀ eller ▶) aktiveres, skiftes der til en ny primærvisning. Primærtasten (●) anvendes til at fremkalde historiske visninger og gennemsnitsværdier og til at returnere til primærvisninger.

Fire minutter efter sidste aktivering af en vilkårlig fronttast skiftes der automatisk til visning af energiforbruget.

Displayvisninger



Betjeningsvejledning

MULTICAL® 603

